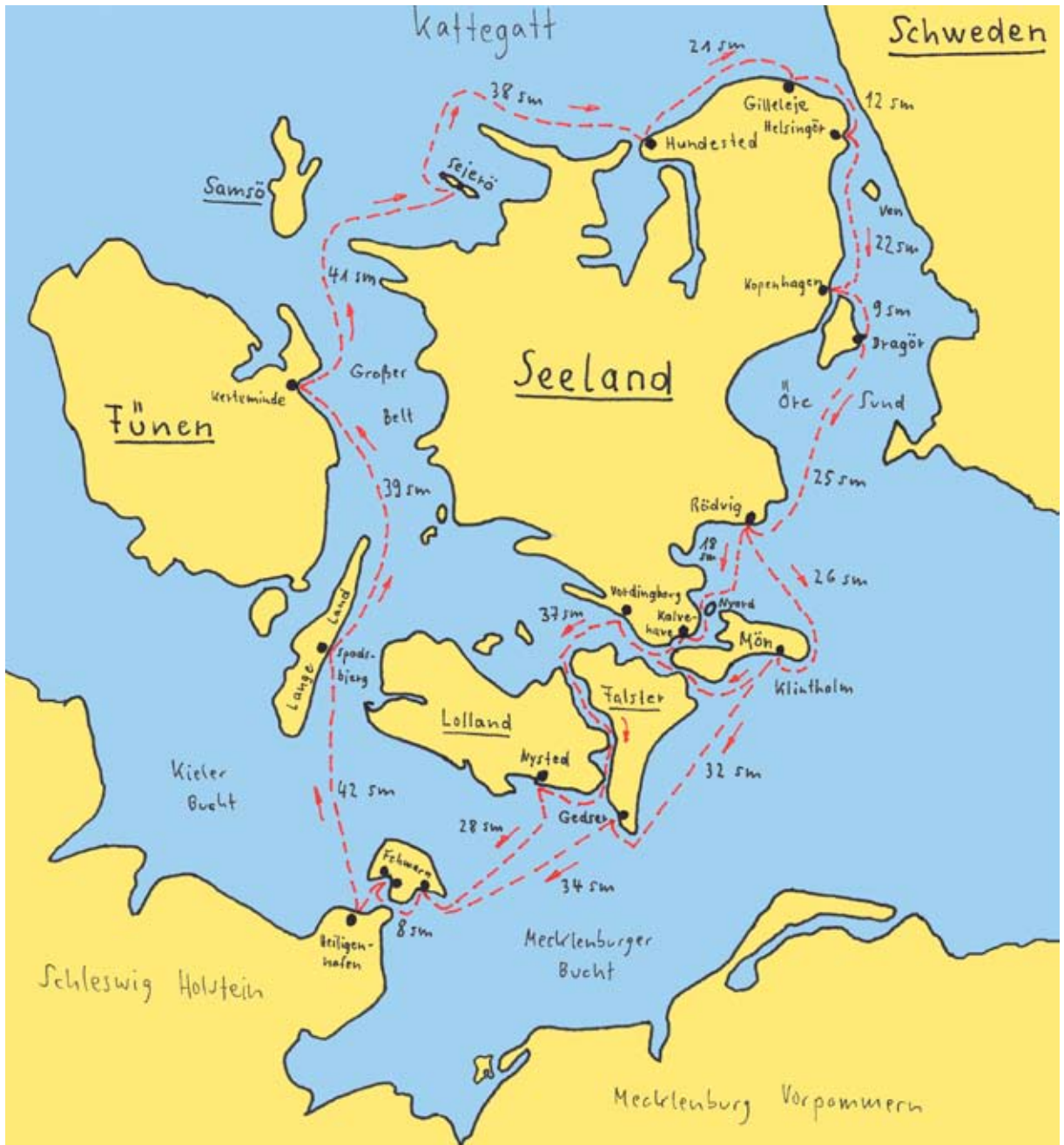


## Zwei Wochen sportlich Rund Seeland



**Törnvorschlagnr. 4: 2 Wochen sportlich „Meilen fressen“? Dann los – rund Seeland! Bitte beachten Sie: Die Hafenpläne sind handgezeichnet und keinesfalls für navigatorische Zwecke geeignet. Benutzen Sie an Bord ausschließlich die originalen Seekarten und Hafenhandbücher!**

### ► Weitere Informationen

Achten Sie auf diesen Hinweis zum Ende der jeweiligen Etappenbeschreibung. Wenn Sie im Acrobat Reader auf diesen Link klicken, öffnet sich

Ihr Internetbrowser und Sie kommen direkt auf eine Seite, die weiterführende Infos und Bilder liefert. Wir danken dem Autor Helge Janßen.



1. KLASSE YACHTEN

Yacht- und Charterzentrum  
Heiligenhafen GmbH  
Yachtcharter Ostsee  
Am Yachthafen 1  
23774 Heiligenhafen  
Tel. 04362 / 7323  
Fax 04362 / 5632  
www.charterzentrum.de  
info@charterzentrum.de

## Zwei Wochen sportlich Rund Seeland



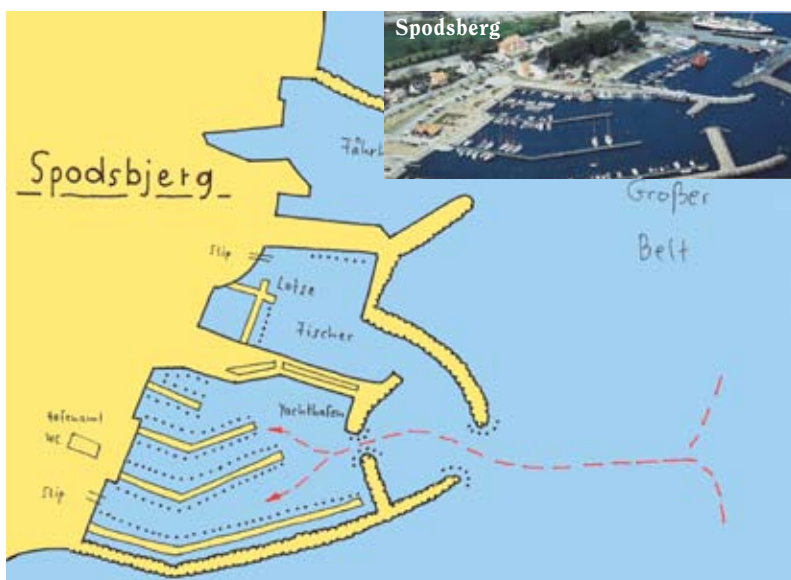
Yachthafen Heiligenhafen

### Der 1. Tag:

Sobald Sie in Heiligenhafen an Bord sind, checken Sie sorgfältig die seemännische und die segeltechnische Ausrüstung und machen sich mit dem Reffen und ggf. mit dem Segelwechsel

vertraut. Denn ab morgen geht's rund: Rund Seeland

- ▶ [Hafeninfo Heiligenhafen](#)
- ▶ [Touristinfo Heiligenhafen](#)



Spodsbjerg

### Der 2. Tag:

Sie haben hoffentlich beschlossen, Seeland immer „an Steuerbord“ zu lassen? Gut so – das kann Ihnen später manche mühsame Kreuz im Kattegatt und in der Kieler Bucht ersparen, wenn es wie üblich aus Westen weht. Heute versuchen Sie in Spodsbjerg (34 sm) auf der Insel Langeland anzulegen. Laufen Sie ruhig spät ein: Sie versäumen nichts an Land.

- ▶ [Hafeninfo Spodsbjerg](#)
- ▶ [Touristinfo Spodsbjerg](#)



### Der 3. Tag:

Im geschützten Großen Belt werden Sie bei dem wahrscheinlichen West heute nach Norden zu rauschen, solange Sie Lust haben. Rund 40 Seemeilen sind es bis Kerteminde. Wenn Sie nicht zu müde sind:

Dort gibt es eine sehr hübsche Altstadt mit guten Restaurants!

- ▶ [Hafeninfo Kerteminde](#)
- ▶ [Touristinfo Kerteminde](#)



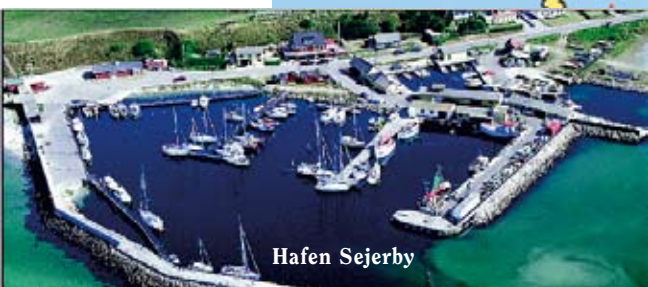
Kerteminde



1. KLASSE YACHTEN

Yacht- und Charterzentrum  
Heiligenhafen GmbH  
Yachtcharter Ostsee  
Am Yachthafen 1  
23774 Heiligenhafen  
Tel. 04362 / 7323  
Fax 04362 / 5632  
www.charterzentrum.de  
info@charterzentrum.de

## Zwei Wochen sportlich Rund Seeland



Hafen Sejerby

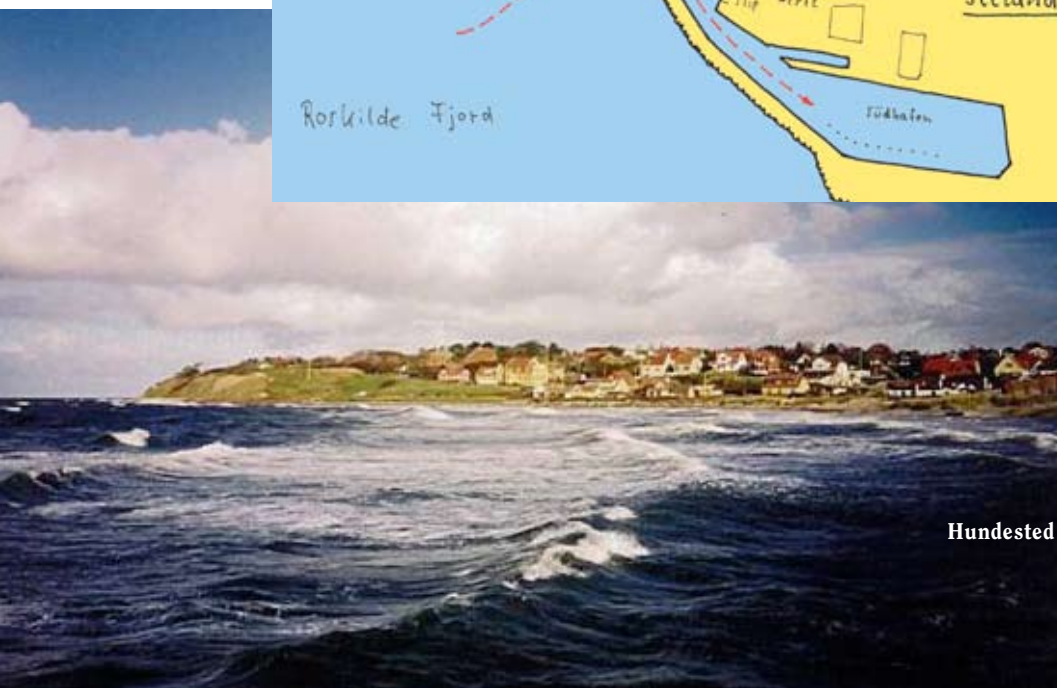
### Der 4. Tag:

Jetzt wagen Sie sich ins Kattegatt („møkt de Buxen natt“). Nach 40 sm legen Sie abends in dem kleinen Inselhafen Sejerby auf Sejerø an. Dort gibt es nichts zu sehen, so dass Sie eigentlich ausschlafen können.

- ▶ [Hafeninfo Sejerø](#)
- ▶ [Touristinfo Sejerø](#)



Hafen Sejerby



Hundested

### Der 5. Tag:

Heute haben Sie nur einen „kleinen Schlag von 30 sm“ rund um die Nordwestspitze Seelands zur Hafenstadt Hundested vor sich. Der Törn wird aber navigatorisch interessant, geht es doch entweder durch das Själlands Rev oder (was einen Umweg von 10 sm erfordert) um den Leuchtturm Själlands Rev herum. In dem geschäftigen Hafen von Hundested liegen Yachten und Fischer dicht beieinander, was heute eher selten ist in der westlichen Ostsee. .

- ▶ [Hafeninfo Hundested](#)
- ▶ [Touristinfo Hundested](#)



# Zwei Wochen sportlich Rund Seeland



### Der 6. Tag:

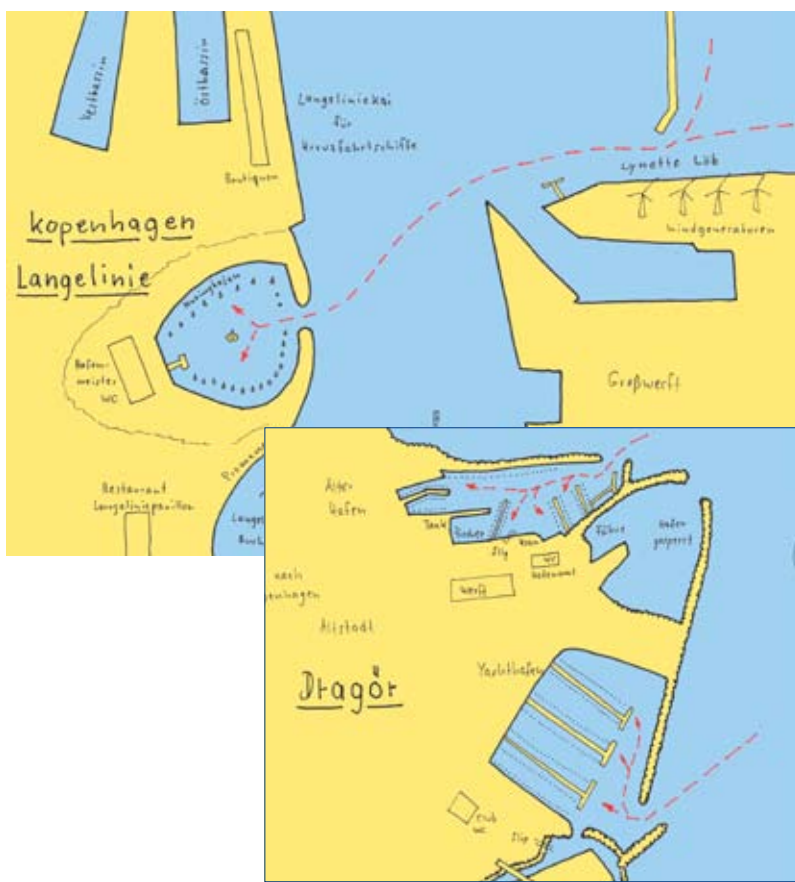
Sie könnten heute mindestens 18 sm weit bis nach Gilleleje oder gleich noch gute 10 sm weiter nach Helsingør segeln. Gilleleje ist ebenso empfehlenswert wie Helsingør, wenn es um das typische Flair dänischer Hafenorte geht. Geschichtsbewusste Segler werden wohl Helsingør vorziehen, um einmal im Hamlet-Schloss Kronborg gewesen zu sein?

- ▶ Hafeninfo Gilleleje
- ▶ Touristinfo Gilleleje
- ▶ Hafeninfo Helsingør
- ▶ Touristinfo Helsingør



### Der 7. und 8. Tag:

Heute ist Halbzeit. Oder Bergfest. Nun beginnt ein etwas gemütlicherer Teil der Reise, denn wir empfehlen Ihnen natürlich die dänische Hauptstadt, das unvergleichliche Kopenhagen. Nach 25 bis 30 sm sind Sie da. Als Liegeplatz wählen Sie Langelinie (etwas unruhig, frühes Kommen sichert eine Heckboje, schöner Fußweg in die Innenstadt!). Oder Svanemølle (der größte Yachthafen der Region, Busverbindung in die Stadt). Dragør liegt außen am Öresund (hübsches Städtchen, ca. 45 min Busfahrt ins Zentrum). Erkunden Sie Kopenhagen zu Fuß. Und vergessen Sie Tivoli nicht, auch wenn's teuer wird...



- ▶ Hafeninfo Kopenhagen-Langelinie
- ▶ Hafeninfo Dragør
- ▶ Touristinfo Kopenhagen



I. KLASSE YACHTEN

Yacht- und Charterzentrum  
Heiligenhafen GmbH  
Yachtcharter Ostsee  
Am Yachthafen 1  
23774 Heiligenhafen  
Tel. 04362 / 7323  
Fax 04362 / 5632  
www.charterzentrum.de  
info@charterzentrum.de

## Zwei Wochen sportlich Rund Seeland



### Der 9. Tag:

Weiter geht's : Gut 30 Seemeilen – eventuell hart gegenan - bringen Sie nach Rødvig hinunter. Dort ist im Sommer meist die Hölle los – stellen Sie sich aufs Päckchenliegen ein. Am besten liegt man längsseits an einem Fischkutter (aber vorher fragen, ob der nicht um Mitternacht `raus geht zum Fang!)

- ▶ Hafeninfo Rødvig
- ▶ Touristinfo Rødvig



### Der 10. Tag:

Wenn es immer noch hart weht, wählen Sie die kurze Kreuz in Richtung Bøgestrøm und gehen dann unter Maschine binnen durch nach Kalvehave (20 sm) oder Vordingborg (30 sm). Ist es handig, dann sollte Klintholm auf Mön Ihr Ziel sein (26 sm). Dort kann man inzwischen wieder gut essen im bekannten „Aalekro“.

- ▶ Hafeninfo Kalvehave
- ▶ Touristinfo Kalvehave
- ▶ Hafeninfo Vordingborg
- ▶ Touristinfo Vordingborg
- ▶ Hafeninfo Klintholm
- ▶ Touristinfo Klintholm



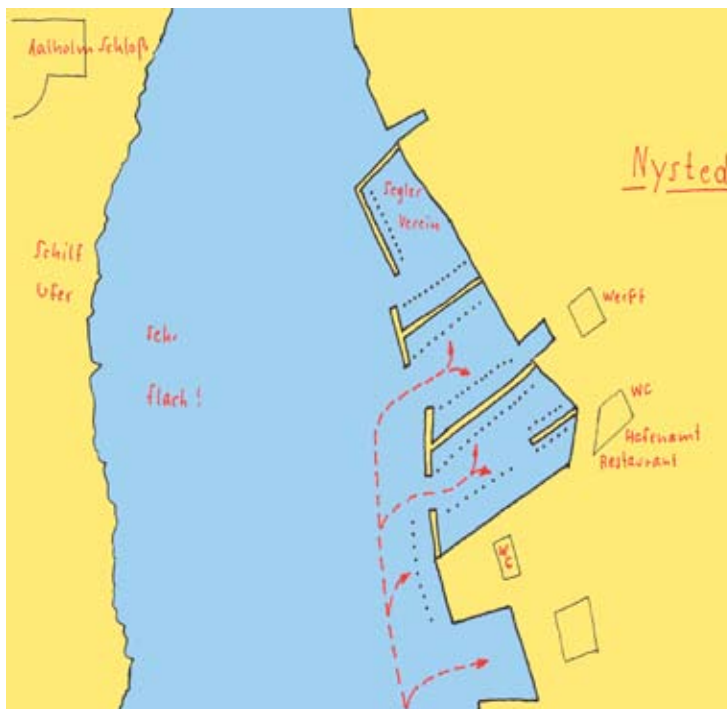
# Zwei Wochen sportlich Rund Seeland



## Der 11. Tag:

Entweder sind Sie jetzt im Smaalandsfahrwasser und wählen Ihren Weg durch den Gulborgsund nach Nykøbing/Falster oder Nysted (ca. 30 - 38 sm). Oder Sie segeln von Klintholm nach Gedser hinunter (33 sm). Weht es hart von vorn, dann könnten die Klintholm-Starter noch „abbiegen“ und durch den Grønsund West machen, um ebenfalls den Gulborgsund anzusteuern.

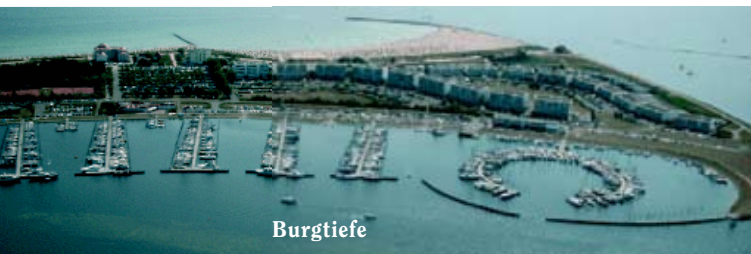
- ▶ Hafeninfo Nykøbing
- ▶ Touristinfo Nykøbing
- ▶ Hafeninfo Nysted
- ▶ Touristinfo Nysted
- ▶ Hafeninfo Gedser
- ▶ Touristinfo Gedser



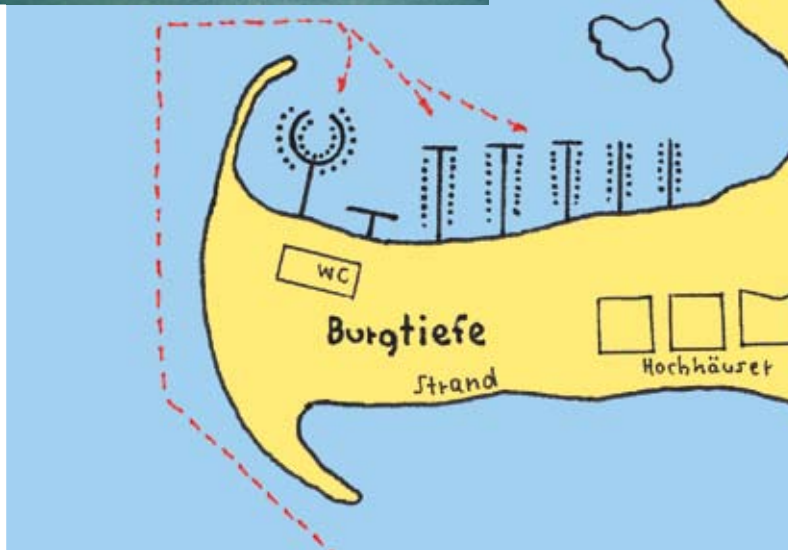
1. KLASSE YACHTEN

Yacht- und Charterzentrum  
Heiligenhafen GmbH  
Yachtcharter Ostsee  
Am Yachthafen 1  
23774 Heiligenhafen  
Tel. 04362 / 7323  
Fax 04362 / 5632  
www.charterzentrum.de  
info@charterzentrum.de

## Zwei Wochen sportlich Rund Seeland



Burgtiefe



### Der 12. Tag:

So oder so: Für beide wird der Absprunghafen über den Fehmarn Belt wohl Gedser oder Nysted werden. Von dort sind es um die 30 sm über Grund nach Burgtiefe auf Fehmarn. Das ist natürlich wieder voll gegenan – gut, dass Sie noch zwei Reservetage haben, um nicht um jeden Preis `rüber zu müssen.

- ▶ Yachthafen Burgtiefe
- ▶ Touristinfo Burgtiefe

### Der 12. und 13. Tag:

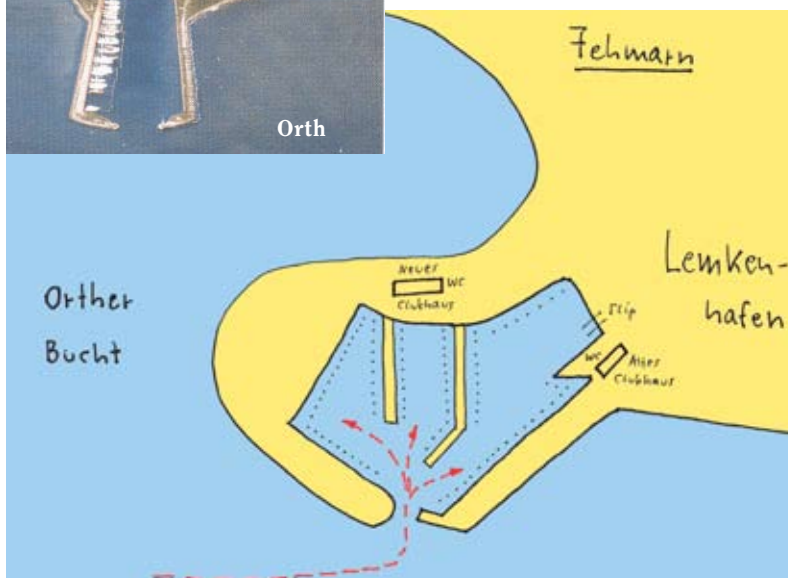
Wenn es doch geklappt hat, dann können Sie die letzten beiden Tage in Heimathafennähe „verdaddeln“. Zum Beispiel in Burgtiefe. Oder in Orth/ Fehmarn. Oder in Lemkenhafen. Das ist ja manchmal auch ganz schön...

- ▶ Yachthafen Lemkenhafen
- ▶ Touristinfo Lemkenhafen

- ▶ Hafeninfo Orth
- ▶ Touristinfo Orth



Orth



### Der 14. Tag:

Dieser Törn wird Sie entweder mit Freude und Stolz erfüllt haben über die erbrachte Leistung. Denn „Seeland Rund“ ist normalerweise Fahrtenseglers drei- bis vierwöchige Ferienreise. Oder er hat Sie mit Ihrer Crew entzweit, und Sie müssen sich nächstes Jahr eine neue suchen. Wie auch immer – wir heißen Sie herzlich willkommen in Heiligenhafen. Heute. Und nächstes Jahr!



1. KLASSE YACHTEN

Yacht- und Charterzentrum  
Heiligenhafen GmbH  
Yachtcharter Ostsee  
Am Yachthafen 1  
23774 Heiligenhafen  
Tel. 04362 / 7323  
Fax 04362 / 5632  
www.charterzentrum.de  
info@charterzentrum.de

# Ihr Törn aus Satelliten-Sicht – kostenlos mit Google-Earth!



## 1) Google Earth downloaden

Um die faszinierende Satelliten-Flüge mit Google-Earth zu erleben, brauchen Sie lediglich das kostenlose Programm von der Google-Webseite herunterzuladen. Es ist leicht installiert. Über den u.a. Link kommen Sie zur Download-Seite! Laden Sie die kostenlose „Earth“-Version herunter, die „Plus“ und „Pro“-Versionen kosten etwas! Auf unserer Download-Seite finden Sie auch die „Placemarks“ – aber bitte lesen Sie erstmal den Punkt 2)

### ➔ Mehr Info

(„Klick“ öffnet die Website im Browser)

▶ [Downloadseite](#)

## 2) Place-Marks downloaden



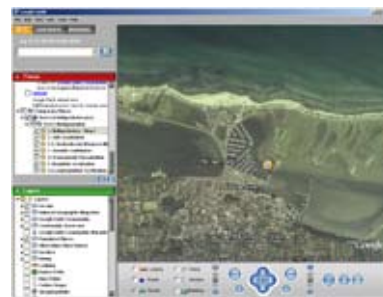
Wenn Sie „Google-Earth“ auf Ihrem Rechner installiert haben, geht es weiter:

Wir haben für Sie die Törnziele in einer Datei zusammengestellt. Für den Download dieser Datei klicken Sie hier auf dieser Seite oben im blauen Kasten auf den Link zur „Download-Seite“.

Sie gelangen dann auf unsere Download-Seite. Gehen Sie zu „Ihrem“ Törn. Unter der Kurzbeschreibung sehen Sie den Link. Mit der rechten Maustaste anklicken und „Ziel speichern unter...“.

Dann klicken Sie die heruntergeladene Zip-Datei einfach doppelt. Jetzt sehen Sie eine Datei namens „doc“ - nochmal doppelklicken und „Öffnen“ bestätigen.

Jetzt öffnet sich „Google-Earth“ und zeigt Ihnen wie hier links zu sehen, einen Ordner mit dem Namen Ihres Törns - und Sie sehen bereits die Übersichtskarte.



## 3) Fliegen!

Jetzt kann es losgehen. Klicken Sie auf das kleine Dreieck links des „Törn“-Ordners. Der Ordner öffnet sich und Sie sehen die Tagesziele des Törnplans.

Klicken Sie auf „1.Heiligenhafen - Steg 1“ und Sie fliegen über unseren Chartersteg in Heiligenhafen. Experimentieren Sie ein wenig mit den Navigationselementen unter den Satellitenbildern, Sie können dichter ran gehen oder auch den Kamerawinkel verändert.

Anschließend geht es zum 2. Tag, einmal daraufklickt und Sie fliegen los...



I. KLASSE YACHTEN

Yacht- und Charterzentrum  
Heiligenhafen GmbH  
Yachtcharter Ostsee  
Am Yachthafen 1  
23774 Heiligenhafen  
Tel. 04362 / 7323  
Fax 04362 / 5632  
www.charterzentrum.de  
info@charterzentrum.de